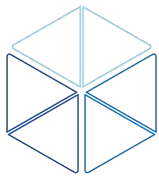


Scan-Genauigkeit
bis 0,018 mm



Heavy Duty Optima Hochpräzises 3D-Scannen

Übersicht

Heavy Duty Optima eignet sich perfekt für Unternehmen, deren Schlüsselfaktor eine hochgenaue Messung ist und die diesem Anspruch trotz eines kleinen verfügbaren Budgets gerecht werden müssen. Einsatzgebiete: Reverse Engineering, Qualitätskontrolle und Rapid Prototyping

Vorteile

Universeller Messbereich für mittelgroße Objekte

Präzision zertifiziert nach VDI / VDE Richtlinien

Optimales Preis-/Leistungs- und Genauigkeits-Verhältnis

Geringer Energieverbrauch

Hohe Punktdichte gewährleistet eine präzise Darstellung der Detailgeometrie

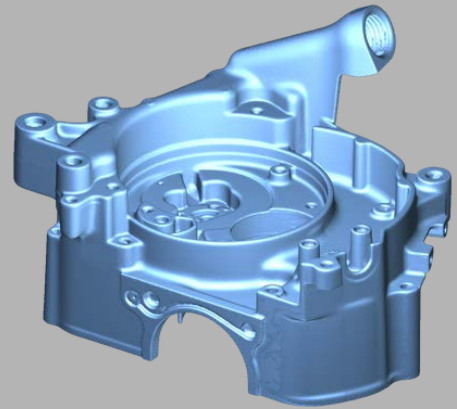
Leichte, kompakte und robuste Konstruktion

Mobile Scanvorrichtung

Blaue Long-Life LED Lichtquelle



Wir lösen komplexe und zeitintensive Aufgaben der Qualitätskontrolle wie die Vermessung von Objekten mit schwer zugänglichen Bereichen: Freiformen, Taschen, Gewindebohrungen, Rippen, Winkel ...



Dieses STL-Modell eines Getriebegehäuses wurde in nur 45 Minuten erstellt

3D Scanner Heavy Duty Optima Technische Spezifikation

Lichtquelle	Blaue LED
Kameras	2 x 5 Mpix
Messunsicherheit	bis zu 0.0183 mm
Scan-Zeit	5 Sekunden
Messvolumen	250 x 170 x 120 mm
Punktdichte	95 pt/mm ²
Software	eviXscan
Export-Formate	stl, ply, obj, asc, bin
Systemanforderung	Windows 7 (64-bit), 16 GB RAM, CPU i5
Schnittstellen	USB 3.0 und HDMI



Wir sind autorisierter 3D Systems-Partner.
eviXscan Software ist integriert in
Geomagic Design X und Control X.

Evatronix SA
Wiktora Przybyly 2 Street
43-300 Bielsko-Biala
Poland

tel: +48 33 499 59 11
email: scanners3d@evatronix.com
www.evatronix.com
www.eviXscan3d.com

Distributor Deutschland:
akkuraTech GmbH
Nikolaus-Otto-Straße 8
55129 Mainz

tel: +49 6131 58 69 712
email: info@akkuraTech.de
www.akkuraTech.de

